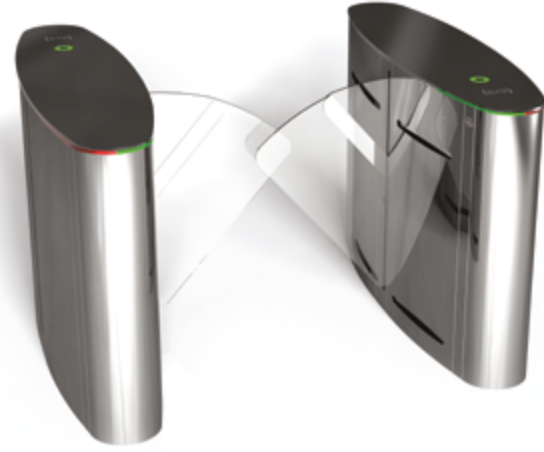


HIZLI GEÇİŞ TURNİKELERİ SPEED GATE TURNSTILES

LTOP 101 H



Çalışma

Çift yönlü kontrollü veya serbest giriş çıkış.

Kasa

AISI 304 kalite paslanmaz çelik. Opsiyonel: Siyah paslanmaz.

Kanat

Açısız çift kademeli 8 mm temperli cam. Opsiyonel: Füme cam.

Üst Tabla

10 mm siyah temperli cam. Opsiyonel: Ahşap.

Fonksiyonlar

Mikroprosesör kontrol ile iki yönlü çalışma ve bir kişinin geçişine izin verme. Elektronik geçiş hafıza özelliği ile bir geçiş tamamlanmadan gelen diğer sinyalleri hafızaya alır ve kanatları kapatmadan geçişe izin verir. Opsiyonel: 2 x RS232 ve 1 x RS 485 haberleşme portu.

Mekanizma

Ayarlı mekanik tork kontrolü ile fiziksel sıkışmalarda kişiye zarar vermez.

Algılama Sensörleri

Her koridorda 7 adet karşılıklı sensör.

Acil Durum Modu

Yangın ihbar sisteminden gelen sinyal ile turnike acil mod konumuna geçer ve kanatlar açılır. Enerji kesintisinde akü desteği ile kanatlar otomatik olarak açık pozisyona geçer (Fail Safe).

Güvenlik Seviye Ayarı

Müşteri isteğine göre tanımlanabilen 4 adet güvenlik seviyesi ayarı ile kaçak, tersten ve yetkisiz her türlü geçişte turnike bu geçişleri sesli / gizli bildirim yaparak veya engelleyerek sağlar.

İndikatör

Üst tabla çevresinde ledli aydınlatma ve geçiş ledleri. Kanatlarda led aydınlatma.

Operation

Controlled or control-free entrance/exit in both directions.

Chassis

AISI 304 quality stainless steel. Optional: Black stainless steel.

Wing

Angular double stage 8 mm tempered glass. Optional: Smoke colored glass.

Upper Table

10 mm black tempered glass. Optional: Wood.

Functions

Works bidirectionally and allows the passage of a single person only with its microprocessor control. Electronic passage memory feature saves in memory card swipes that occur before a passage is completed and allows them to pass without closing the wings. Optional: 2 x RS232 and 1 x RS485 communication ports.

Mechanism

With its adjustable mechanical torque control, the unit does not cause injury in the event of any jamming.

Sensors

7 reciprocal sensors in every corridor.

Emergency Mode

Turnstile switches to emergency mode upon the receipt of a signal from fire detection system and wings open. In case of power shortage, wings automatically switch to open position with the power supplied from the accumulator (Fail Safe).

Safety Level Setting

With 4 security levels that can be defined as desired by the customer, turnstile is able to detect unauthorized passes and passes in the opposite direction and prevents or notifies, with audio or discreetly.

Indicator

Led lighting around the top plate and transition leds. Led lighting on wings.

Operating Voltage

100-230 VAC. 47-60 Hz

Power Consumption

100W during passage, 10W during standby (For two wings).

Operating Temperature

0° / +70°

Passage Speed

-25 persons / minute.

Passage Width

90 cm

Weight

-146 kg (Single wing)

Security Level

Deterrent.

Areas of Use

Suitable for indoor use.

Accessories

Logo engraving. Sticker. Remote control unit. Stainless steel reader apparatus. Meter. Button control unit. Stainless steel reader leg. Stainless steel bottom plate.

Çalışma Voltajı

100-230 VAC. 47-60 Hz

Güç Tüketimi

Geçişlerde 100W, beklemede 10W (2 kanat için).

Çalışma Sıcaklığı

0° / +70°

Geçiş Hızı

-25 kişi / dakika.

Geçiş Aralığı

90 cm

Ağırlık

-146 kg (Tekli kanat)

Güvenlik Seviyesi

Caydırıcı.

Kullanım Alanları

İç ortam kullanımlarına uygundur.

Aksesuarlar

Kanat üzeri logo kazıma. Sticker. Uzaktan kumanda ünitesi. Paslanmaz çelik okuyucu aparatı. Sayaç. 2'li buton kontrol ünitesi. Paslanmaz çelik okuyucu ayağı. Paslanmaz çelik alt tabla (plate).

